



неосистемы  
Северо-Запад

# 1С:ПРЕДПРИЯТИЕ 8

## УПРАВЛЕНИЕ ЛЕСОЗАГОТОВИТЕЛЬНЫМ ПРЕДПРИЯТИЕМ. МОДУЛЬ ДЛЯ 1С:ERP И 1С:КА2



### Современное решение для автоматизации лесозаготовительных предприятий

«1С:Управление лесозаготовительным предприятием. Модуль для 1С:ERP и 1С:КА2» – совместное отраслевое решение фирмы «1С» и компании «Неосистемы Северо-Запад ЛТД», предназначенное для автоматизации отраслевых процессов управления и учета лесозаготовительных служб предприятий, департаментов лесных ресурсов и служб управления лесным фондом.

Единая информационная система на базе «1С:ERP Управление предприятием 2» или «1С:Комплексная автоматизация. Редакция 2» с использованием модуля включает все основные возможности типового решения «1С» и отраслевые подсистемы для автоматизированного ведения учета в части заготовки, вывозки, приемки и отгрузки круглого леса, а также в области управления лесосечным фондом.



## ОСНОВНЫЕ ПРЕИМУЩЕСТВА РЕШЕНИЯ

- Контроль лесосечного фонда на всех этапах: от проведения отвода и таксации лесосеки до закрытия лесозаготовительных работ
- Учет и диспетчеризация производства в части работ по заготовке и вывозке древесины
- Оперативное управление ресурсами предприятия: лесозаготовительной техникой и сотрудниками
- Подготовка специализированных форм отчетности
- Предоставление оперативной и достоверной информации о заготовленном сорimente, выработке оборудования и операторов техники за счет загрузки данных с харвестеров и форвардеров
- Возможность контроля и проведения многофакторного анализа лесного фонда предприятия с использованием карт при интеграции с «1С:GIS Управление пространственными данными»

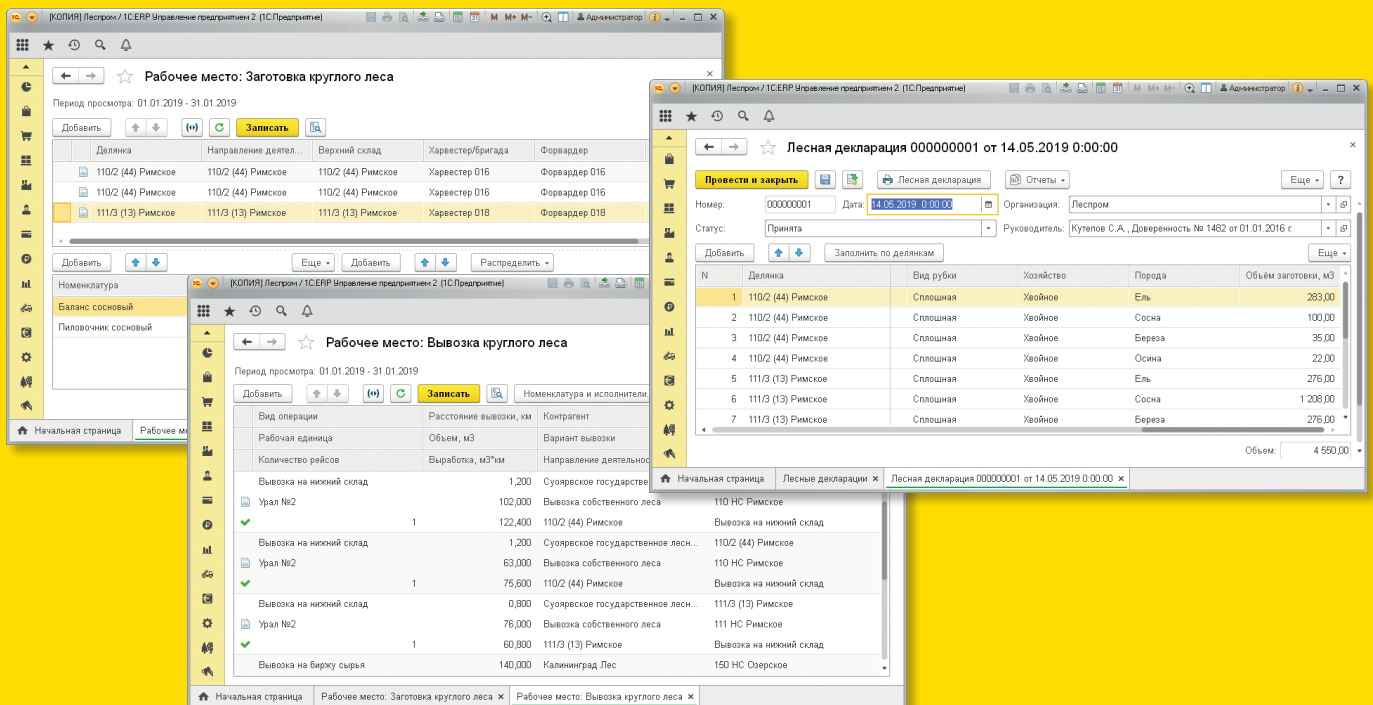
# ОСНОВНЫЕ ФУНКЦИОНАЛЬНЫЕ ВОЗМОЖНОСТИ

## Управление лесозаготовками

- Учет лесоматериалов в разрезе отраслевых характеристик: пород, сортов, геометрии сортимента
- Специализированные рабочие места для отражения заготовки, трелевки и вывозки круглого леса
- Регистрация выработки техники и сотрудников бригад
- Отражение вывозки собственных и купленных лесоматериалов, анализ возникающих расхождений
- Расчет объемов круглого леса по кубатурнику
- Регистрация актов обмера круглого леса
- План-фактный анализ лесозаготовок

## Управление лесным фондом

- Ведение реестра лесных участков (делянок)
- Регистрация и анализ породного состава делянок (актов отвода)
- Формирование лесных деклараций
- Передача делянок в рубку
- Закрытие работ на делянках после окончания рубки
- Учет нарушений на делянках, анализ выявленных нарушений
- Отчеты для анализа делянок по статусам работ
- Интеграция с «1С:GIS Управление пространственными данными» для контроля лесного фонда при помощи карт



## РЕШЕНИЕ ДЛЯ ЛЕСОПИЛЬНЫХ И ДЕРЕВООБРАБАТЫВАЮЩИХ ПРЕДПРИЯТИЙ

«1С:Управление деревообрабатывающим предприятием. Модуль для 1С:ERP и 1С:КА2» – совместное решение фирмы «1С» и компании «Неосистемы Северо-Запад ЛТД», предназначенное для автоматизации отраслевых процессов управления и учета на лесопильных и фанерных заводах, деревообрабатывающих комбинатах, предприятиях-производителях плит. Организации, использующие программные продукты, содержащие конфигурации «ERP Управление предприятием 2» или «1С:Комплексная автоматизация. Редакция 2», могут приобрести это решение, при этом объединенная конфигурация будет включать в себя целый ряд отраслевых подсистем, предназначенных для автоматизированного ведения учета в части приемки и переработки круглого леса, выпуска и отгрузки готовой продукции.

Внедрение и распространение программного продукта осуществляется сертифицированными партнерами фирмы «1С».



**Фирма «1С»**  
Москва, 123056, а/я 64  
Отдел продаж: Селезневская ул., 21  
Тел.: (495) 737-92-57  
www.1c.ru  
solutions@1c.ru



**Компания «Неосистемы Северо-Запад ЛТД»**  
Петрозаводск, 185031,  
ул. Ленинградская, 18Б  
Тел./факс: +7 (8142) 67-21-20  
https://lesprom.neosystems.ru  
promo@neosystems.ru

